

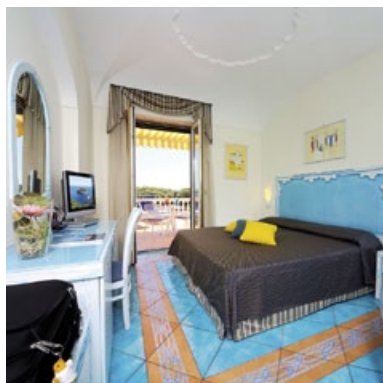


TRENO + BATTELLLO

# SOGGIORNO A ISCHIA PORTO CON VIAGGIO IN TRENO ITALO DA PADOVA PRESSO HOTEL BELLEVUE 4\* 1 - 8 NOVEMBRE 2020



**HOTEL:** Posizione in zona tranquilla, una delle più incantevoli e panoramiche dell'isola. Non lontano dalla spiaggia, dalla pineta e dal centro di Ischia.



**Camere:** 55, quasi tutte con balcone o terrazzo, servizi privati, phon, telefono, tv sat, riscaldamento. Singole, alcune ai piani bassi. Con supplemento: vista panoramica; superior, recentemente ristrutturate e con frigobar, cassaforte e aria condizionata (15/06 - 15/09).

**Servizi:** ristorante climatizzato dall'ottima cucina regionale, con ampio utilizzo di prodotti tipici locali. Prima colazione a buffet e menu a scelta ai pasti; cena con buffet di antipasti e verdure (a richiesta e senza supplemento menù dietetico). 2 piscine termominerali, di cui, una coperta "Iris", cromoterapica con idromassaggio ad orari prestabiliti ed una esterna Fonte "Grannos", sempre con idromassaggio; sauna naturale/bagno turco e terrazze elioterapiche con vista panoramica e del golfo. Ascensore, bar, tavernetta. Internet Point e Wi-Fi gratuito nella hall. Servizio navetta per il centro e la spiaggia ad orari prestabiliti. Settimanalmente serata con musica. Possibilità di noleggio accappatoio. Parcheggio comunale a 10 m circa, non custodito. Ammessi animali di piccola taglia (escluse aree comuni). Accettate carte di credito.



**Terme & Benessere:** reparto beauty per trattamenti con prodotti cosmetici naturali a base di acqua termale e fango dell'isola; reparto massaggi. Possibilità di cure termali presso struttura convenzionata (convenzionato SSN) a 400 m circa con navetta gratuita.

**Distanze:** dal centro, dal mare e dalla spiaggia (di sabbia) 800 m.

**QUOTA DI PARTECIPAZIONE  
A PERSONA, IN CAMERA DOPPIA:**

**€ 490,00 a persona (gruppo minimo 15 partecipanti)**

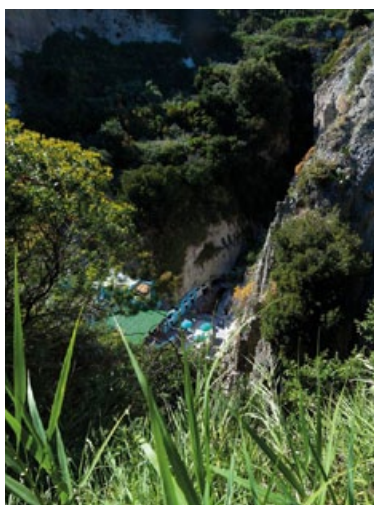
**LA QUOTA COMPRENDE:**

- viaggio con treno AV per Napoli e ritorno (tariffa economy Trenitalia/Smart Italo con orari successivamente comunicati), trasferimenti in minibus con passaggi marittimi in battello da stazione di Napoli ad hotel e Vv.;
- Sistemazione in camera doppia standard con servizi privati;

- Trattamento di pensione completa con bevande incluse (¼ vino bianco + ½ acqua);
- Servizio navetta gratuita ad orari prestabiliti da/per il centro, spiaggia A/R;
- Assistenza in loco;
- Materiale informativo comprensivo di piantina dell'isola d'Ischia;
- Assicurazione medico bagaglio.

### LA QUOTA NON COMPRENDE:

- Supplemento camera singola, intero periodo: **€ 165,00**;
- Pranzi durante i tragitti di andata e ritorno,
- Mance, extra personali in genere e tutto quanto non espressamente menzionato alla voce "la quota comprende"



### I PROGRAMMI POSSONO ESSERE PRENOTATI PRESSO LE SEGUENTI AGENZIE:

#### NEXTOUR

**PADOVA:** Tel. 049 875.49.49  
viaggi@nextour.it

**CREMA (CR):** Tel. 0373 25.00.87  
annarita@nextourcrema.it

#### LO SCRIGNO DEL MONDO

**MONSELICE (PD):**  
Tel. 0429 78.23.16  
info@loscrignodelmondo.it

#### DIREZIONE MONDO

**MESTRE:** Tel. 041 98.63.88 - info@direzionemondo.it

**C/C "Le Piramidi" TORRI DI QUARTESOLO (VI):**  
Tel. 0444 26.73.88 - ketty@direzionemondo.it

**VITT. VENETO (TV):** Tel. 0438 55.36.23 - gianni@direzionemondo.it

#### LAIM TOUR

**TREVISO:** Tel. 0422 59.16.47  
info@laimtour.com

**CAMPODARSEGO (PD):** Tel. 049 920.07.01  
chiara@laimtour.com

#### SEGNAVENTO VIAGGI

**DOLO (VE):**  
Tel. 041 510.09.82  
segnaventoviaggi@tin.it